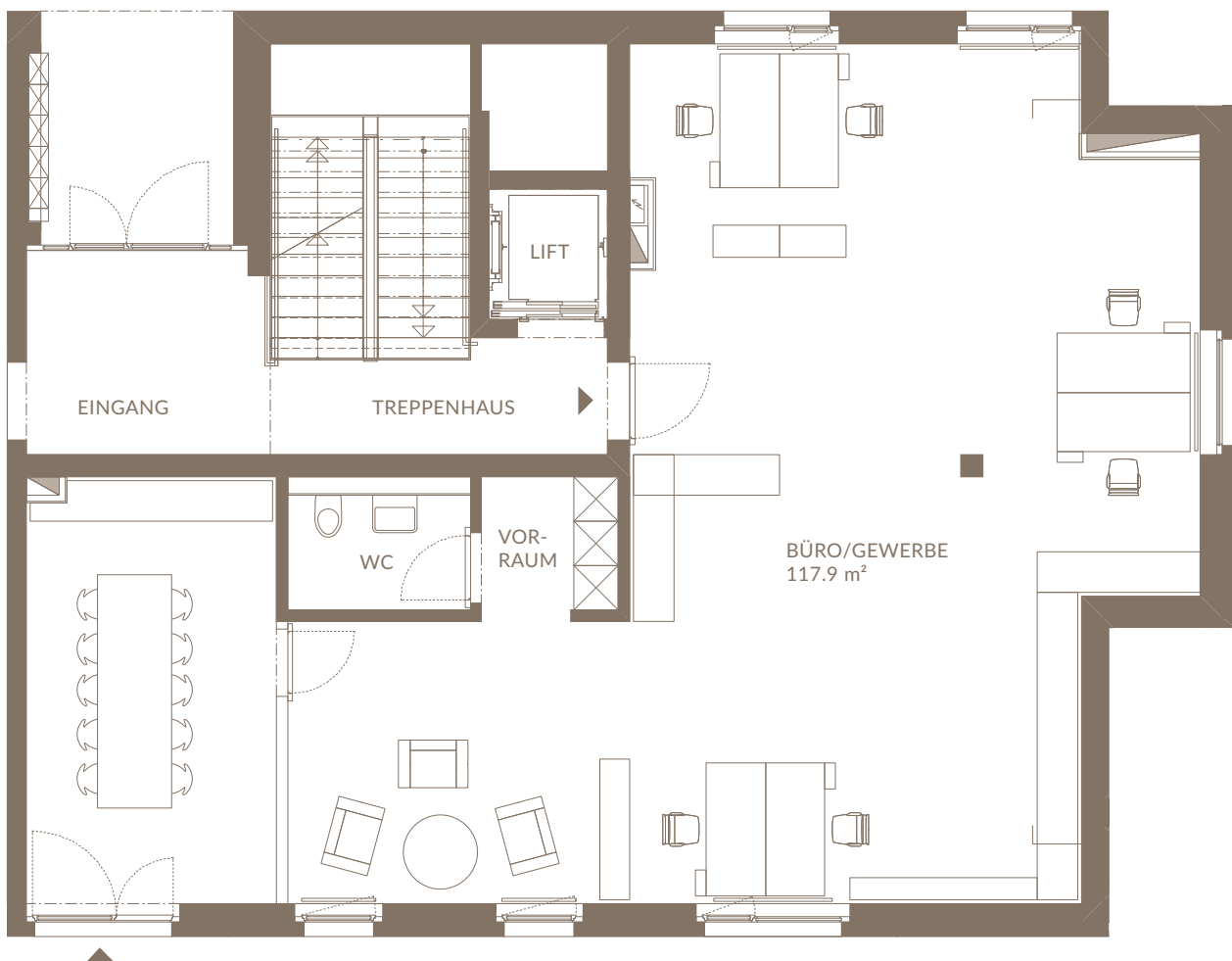
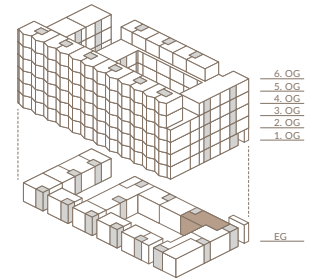


RESIDENCE ESPLANADE BIEL-BIENNE

BÜRO- UND GEWERBEFLÄCHEN ERDGESCHOSS

OBJEKT-NR.: D12-0-01

NUTZFLÄCHE: 126.6 m²



DATUM: 14.12.2016

0 1 2 5
MST. 1:100



VERKAUF UND VERMIETUNG

thomasgraf ag

Thunstrasse 9 Postfach 3000 Bern 6
031 350 51 51 info@thomas-graf.ch

thomasgraf
ERFOLG FÜR IMMOBILIEN

VENTE ET LOCATION

Engelmann AG Liegenschaften

Dufourstrasse 32 2502 Biel

032 341 08 85 info@engelmannimmo.ch

engelmann
immo.ch